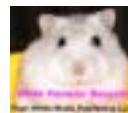


# 伊勢型紙のエンターテイメント商品への活用

Pearl White Music Publishing LLC

White Hamster Records



音楽の原盤製作を手がけている Pearl White Music Publishing 合同会社は、クールジャパンとして海外からも注目されている、三重県鈴鹿市の伝統工芸品 伊勢型紙を、音楽関連製品に活用し、新商品を企画製作と販売を始めています。(本事業は三重県の地域資源活用新商品開発ファンド採択事業です)

## リスニングルームやホームシアターに 伊勢型紙の美しい灯り



## 音楽CDの伊勢型紙ジャケット



## アーティスト自身による伊勢型紙のデザインと ファンクラブ向けなど伊勢型紙アーティストブランド

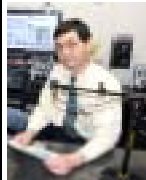


### 会社概要

Pearl White Music Publishing (合同会社) (LLC) 代表: 酒井善樹  
〒514-0008 三重県津市上浜町 6-14-3-505

【所属アーティスト】Lori Andrews、Bart Samolis、Cheryl Keyes、  
Olga Diveeva(オリガ・ディヴィーヴァ)、Tal Babitzky  
音楽家等の日本でのJASRAC音楽著作権管理と日本での各種音楽コラボレーション  
映画・制作音楽DVD/CD原盤・放送番組制作企画制作。  
作編曲、公演、録音(Lori Andrews(ジャズハープ)、Bart Samolis(作編曲・ベース)、  
Olga Diveeva(英語・日本語の歌))等、お問い合わせ下さい。

<酒井善樹 経歴> 1957年5月生まれ。



1960年代、小学生の後半頃からラジオ放送の洋楽番組などに親しみ、  
ラジオやオーディオ作りを始め、学校で放送委員を中学卒業まで担当。  
1978年3月、鈴鹿高専 電気工学科卒。  
その後、東京芸術大学 音楽学部作曲科の内田勝人氏(パリ音楽院  
オリピエ・メシアン師事)より、作編曲などを学ぶ。東京にて録音スタジオ  
業務などを経験。(歌手の大橋純子さんの録音とライブの仕事などを経験)

1980年代に、シンセサイザのコントロールのためにMIDIとC言語プログラ  
ミングを始める。1994年より米国コンピュータソフト会社役員を15年勤めた後、  
Pearl White Music Publishing 設立、Olga Diveevaの作詞・編曲、録音を手がける

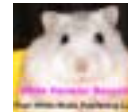
お問い合わせ Pearl White Music Publishing 合同会社 E-mail: [web-adm@AquarianWave.com](mailto:web-adm@AquarianWave.com)

## オリガ・ディヴィーヴァ

Signs of Water ~水の妖精~ 発売中



(White Hamster Records) PWHR-1210 / 1,500円  
<http://Olga.AquarianWave.com>



## 伊勢型紙 音楽CD 紹介

Pearl White Music Publishing 合同会社では、三重県鈴鹿市に伝わる日本の伝統工芸品の伊勢型紙を使用した音楽CD等パッケージ商品向けのジャケットデザイン製品を開発、現在の音楽CD生産ラインに乗せることに成功し、ユニークで美しい製品の企画・製作を開始しました。

伊勢型紙を利用することにより、日本や海外の熱心な音楽愛好家や高いクオリティを求めている音楽家・愛好家に、魅力的で優れたデザインの音楽CDをトータルな製品として提供でき、低迷している音楽産業に新たな需要と活気をもたらすものと思います。

伊勢型紙は日本の伝統工芸品として、日本文化とその考え方などを海外に伝える、いわゆるクールジャパンの製品であり、デザインの美しさだけでなく、日本文化である俳句や浮世絵などに見られる四季折々の表現を、現代的な音楽のサウンドとともに、ファンにこれまで以上に効果的に伝えられる製品となることを確信しています。



## 生産工程

まず、通常の Illustrator にて、伊勢型紙の貼付を想定したイメージなどを作成します。この例では、左側に黄色のグラデーションを施した場所をあらかじめ用意してあります。この Illustrator ジャケットデータをCDプレス業者に先に入稿し、ジャケットの用紙すべてを印刷していただいたもののうち、前面のジャケット部分のみを伊勢形紙組合に送付します。

一方で、伊勢型紙が貼付される部分の Illustrator によるイメージデータを伊勢形紙組合に送付し、伊勢型紙の図柄デザインをし、貼付する型紙を彫る行程に進みます。

CDプレス業者から送られてきた印刷済みのジャケットデータに、出来上がった伊勢型紙を伊勢形紙組合にて貼付する作業をし、完了後、貼付済みのジャケットを、再びCDプレス業者のCDアセンブリ工場へ送付します。CDアセンブリのラインにて、伊勢型紙のジャケットを含む音楽CDがパッケージングされ、発注元の音楽原盤製作会社へ納品され、販売開始となります。納期は、一般の伊勢型紙を使用しない場合の納期に比べ、伊勢型紙の製作作業期間がCD1000枚あたり2週間程度余分にかかります。



## 伊勢型紙採用のメリット

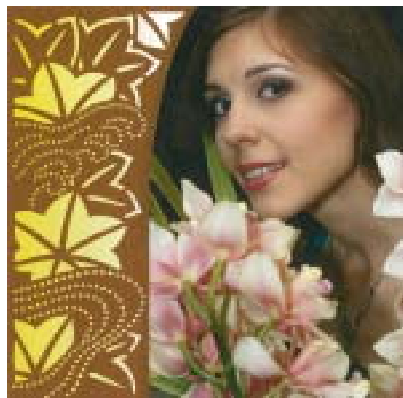
2009年に「伊勢型紙産地協議会」が設立され、「伊勢型紙」として地域ブランドを取得。三重県鈴鹿市の伊勢形紙協同組合で生産されたもののみ「伊勢型紙」と名乗ることができるブランド品であり、他の類似品・模造品を作るとはほとんど不可能のため、オリジナリティを追求される音楽家などにとってもメリットがある。

音楽家が本製品を採用することで、世界でのクールジャパンに対する人気に応えられる製品となる。

従来、ジャケットデザインにかけていたコストを伊勢型紙製作に振り向けることで、既存の日本の音楽CDの価格である2500円から3000円程度の定価で商品化可能で、既存のCD製造ラインに乗せることができます。

アーティスト自身が絵心のある人であれば、自分で伊勢型紙部分のデザインも可能で、その場合、デザインにかかるコストが削減でき、伊勢型紙部分の製作コストを若干安価にでき、さらに、アーティスト自身のデザインということで、ファンからの人気を得やすくなる。(伊勢形紙組合では、型紙デザインの体験実習なども行っている)

伊勢型紙は本来、着物などを染める道具であるため、音楽CDジャケットに使用したデザインなどをアーティストのステージ衣装などに応用することで、アーティストのライブステージなどでのイメージアップやユニークで美しいステージ衣装が可能であり、ファンクラブ向けなどに、伊勢型紙デザインのアーティストグッズなどの販売も可能。



お問い合わせは Pearl White Music Publishing 合同会社 まで